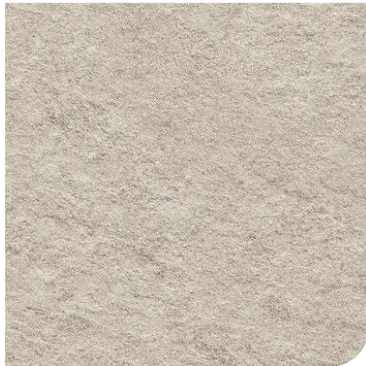


ESPECIFICACIONES GENERALES

Categoría	Subcategoría
Piedra	Granito
Acabados	Testurizado
Testurizado	Tipo de producto
	PVC
Ancho	Longitud
122cm	50 metros
Adhesivo	PSA acrílico con sistema de liberación de aire
Garantía	10 años
Extensible	Extensible
Resistencia a los arañazos	Medios
Dirección del patrón	-
Grosor (promedio por categoría)	240 µm
Condición de conservación (máximo 3 años desde la entrega)	De 5°C a 30°C
Método de instalación	Seco
Área de instalación	Interno
Temperatura de instalación	De 12°C a 38°C
Método de instalación (ABBA - ABAB)	ABAB


CERTIFICACIONES

CE Revestimiento mural (EN15102)	According to	Solidez del color al lavado (ISO 105-X12) - Evaluación según las escalas de gris	4-5 (length and width)
REACH	According to	Resistencia al lavado con champú (ISO 18168)	Eccellente
Aldehídos después de la emisión (CMR ISO 16000)	Passaggio	Solidez del color al agua (ISO 105-E01)	Eccellente
Prueba de Compuestos Orgánicos Volátiles (EN16516)	Eccellente+	Capacidad de absorción de líquidos (ISO 9073-6 2000)	11.50%
Clasificación contra incendios (EN13502)	Próximamente	Velocidad de absorción del líquido (ISO 9073-6 2000)	0 mm
Puerta contra incendios (ANSI/UL 10C - ANSI/UL 10B)	Próximamente	Estabilidad dimensional (ISO 3759) - 24 horas a 50° C - humedad del 65%	0.25 mm
Revestimiento de pared - especificación para rollo de corcho (EN13085)	No solicitado	Resistencia al calor y a los ciclos térmicos	Próximamente
IMO/MED Módulo B - E	According to	Resistencia al color a la luz	Próximamente
RAIL (ISO 5658-2:2006 + A1:2011)	According to	Prueba de adherencia	24 horas después de la instalación: 1.43 Kg/cm
Resistencia a las manchas (Tchibo)	Eccellente	Resistencia a la humedad	Próximamente
Propiedades antibacterianas JIS Z 2081 am. 1 (2012)	According to		
Esponjosidad (EN12956)	No hay cambios visibles		
Lavabilidad (EN12956)	Extra-lavable		
Facilidad de limpieza (EN12956)	Cambio visible		

CUIDADO Y MANTENIMIENTO
DURABILIDAD:

Nuestros productos ofrecen una excelente resistencia al agua, la suciedad, la abrasión, a los rayos UV, y el desgastes (amarilleamiento, agrietamiento, descamación, deslaminación).

MANTENIMIENTO:

Aplicar un jabón suave para limpiar la superficie de la película, como un detergente neutro con pH. Evitar el uso de productos con niveles de pH excesivamente ácidos o básicos. Para eliminar manchas persistentes, aplicar agua caliente (no hirviendo). Si es necesario, utilizar una solución de alcohol isopropílico y agua (70% ISO, 30% H2O). Sin embargo, no utilizar esta solución en las superficies impresas de Cover Styl. - Durante la limpieza de la superficie de la película, utilizar solo paños suaves o esponjas para evitar causar daños. - Evitar el uso de productos de limpieza a base de sustancias orgánicas, como amoníaco o abrillantador, ya que pueden ser dañinos para el vinilo. Los detergentes de limpieza, los bactericidas y los productos virucidas deben ser probados en una sección oculta antes de su uso. - Para las referencias al corcho, debido a su capacidad para resistir el polvo y la suciedad, se requiere una limpieza y cuidado mínimos. Utilizar un cepillo con cerdas suaves para limpiar estas superficies. En caso de manchas húmedas o mojadas, utilizar un paño absorbente para secar la humedad y secar meticulosamente el área afectada lo antes posible. Siguiendo estas instrucciones, se puede garantizar la longevidad y apariencia del vinilo. Las manchas persistentes indican un cuidado y mantenimiento inadecuados. En tales casos, se recomienda utilizar un método de reparación de parches (no garantizado pero efectivo y económico) o reemplazar todo el vinilo.

Imágenes y datos no contractuales. Cover Styl se reserva el derecho de modificar la composición de sus películas en cualquier momento. La representación de los colores y acabados en el ordenador puede variar según la pantalla y puede no dar una representación fiel de la realidad. Por eso le recomendamos que pida una muestra en línea o que se ponga en contacto con nosotros para estudiar el acabado que mejor se adapte a sus necesidades. Debido a las ligeras diferencias de color en las producciones, le aconsejamos que compre la cantidad necesaria de una vez para evitar cualquier diferencia de apariencia en la ejecución de su proyecto de Cover Styl.